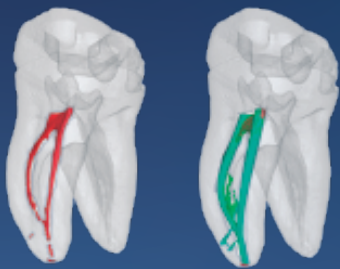




BRASSLER
USA®

REDEFINIENDO LA ENDODONCIA

TECNOLOGÍA BIOCERÁMICA



BC SEALER™

 **MDC**
DENTAL

EL ARTE DE OBTURAR EN ENDODONCIA HA CAMBIADO

A diferencia de los selladores de base / catalizador convencionales, el sellador **BC Sealer** utiliza la humedad natural presente en los túbulos dentinales para iniciar su reacción. Este sellador altamente radiopaco e hidrofílico forma hidroxiapatita al fraguar y se une químicamente a la dentina y a nuestra Gutapercha Biocerámica. **BC Sealer** es antibacteriano durante el fraguado debido a su pH altamente alcalino y a diferencia de Selladores tradicionales, **¡BC Sealer tiene una contracción nula!** Nunca antes un sistema de obturación ha podido hacer estas afirmaciones.

Nunca antes un sistema de obturación ha podido hacer estas afirmaciones. ¿Cómo se compara tu sistema actual?

	BC Sealer and Points	Points Your Current System
¿Biocompatible y osteogénico?	✓	?
¿Unión química del cemento a la dentina?	✓	?
¿Unión química del cemento al material de relleno?	✓	?
¿Rentable? (Relación costo beneficio)	✓	?
¿Altamente antibacteriano? (+12 pH alcalino)	✓	?
¿Altamente Radiopaco?	✓	?
¿Hidrofílico?	✓	?
¿Produce hidroxiapatita?	✓	?
¿Tiempo ideal de trabajo y manipulación?	✓	?
¿Fácil de usar? (Cemento Premezclado en jeringa)	✓	?
¿Cero contracciones del sellador y material de relleno?	✓	?
Obturación Tridimensional a temperatura ambiente	✓	?

Finalmente, un sellador que es biocompatible, hidrofílico y antibacteriano sin complicaciones postoperatorias ”

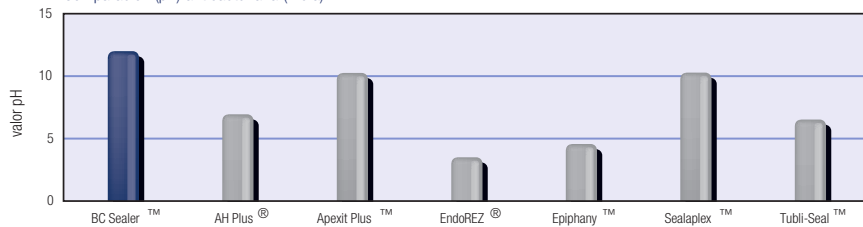
*Dr. Richard Herman Diplomate of the American Board of Endodontics
Adjunct Assistant Clinical Professor NOVA Southeastern University
Post Graduate Endodontics*



ALTAMENTE ANTIBACTERIANO

BC Sealer es alcalino (+ 12pH), lo hace altamente antibacteriano. Un estudio reciente mostró que BC Sealer elimina la bacteria de *Enterococos Faecalis* a los 2 minutos de contacto.

Comparación (pH) antibacteriana (1 día)

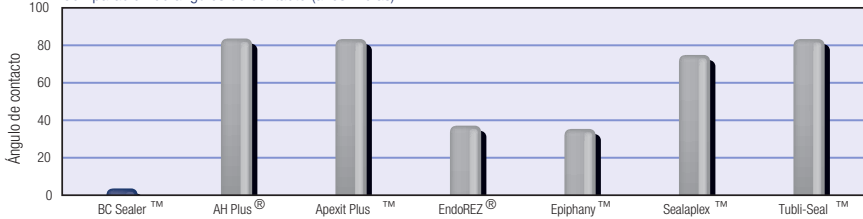


Fuente:
Zhang H, Shen Y, Ruse ND, Haapasalo M. Antibacteriana Actividad de los selladores endodónticos por prueba de contacto directo modificado contra el enterococo faecalis. JOE. 2009; 35(7): 1051-5

Excelente fluidez

El tamaño de partícula extremadamente pequeño y la naturaleza hidrófila de BC Sealer permiten que fluya en todos los espacios de la anatomía del canal. Un estudio reciente demostró que BC Sealer tiene un ángulo de contacto que es más bajo que todos los otros selladores probados. Esta característica única de BC Sealer mejora su capacidad para adherirse a los materiales de dentina y obturación y también mejora su capacidad para matar microbios de manera efectiva en todos los aspectos del sistema de conductos radiculares.

Comparación de ángulos de contacto (a los 7 días)

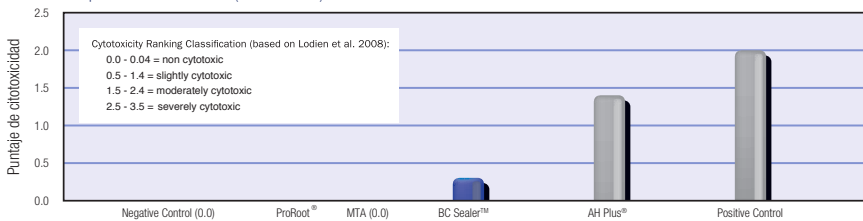


Fuente:
Zhang H, Shen Y, Ruse ND, Haapasalo M. Antibacterial Actividad de los selladores endodónticos mediante prueba de contacto directo modificada. Contra el enterococo faecalis. JOE. 2009; 35(7): 1051-5

Biocompatibilidad superior

BC Sealer es esencialmente un material de reparación radicular con una consistencia fluida. Las propiedades osteogénicas únicas de BC Sealer lo hacen particularmente efectivo en casos de extensa pérdida ósea o periodontitis apical. Un estudio reciente demostró que BC Sealer es mucho más biocompatible que AH Plus®.

Comparación de citotoxicidad (a las 24 horas)

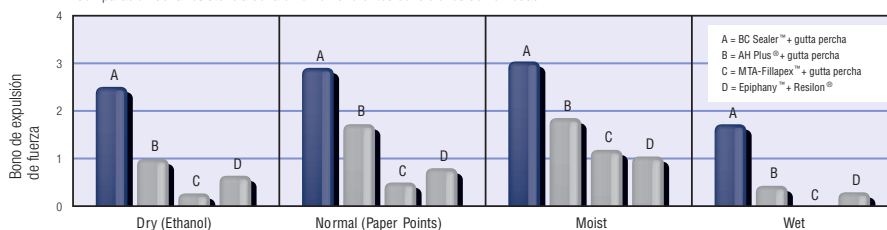


Fuente:
Zhang W, Li Z, Peng. Ex vivo cytotoxicity of a new calcium silicate-based canal filling material. International Endodontic Journal. 2010; 43(9): 769. DOI:10.1111/j.1365-2591.2010.01733.

Adhesión Superior

La fórmula hidrofílica / productora de hidroxiapatita de BC Sealer y su excelente fluidez le permiten unirse fácilmente a la dentina y a los materiales de relleno biocerámicos (BC Points™). Un estudio reciente mostró que BC Sealer tiene una fuerza de unión superior en comparación con otros selladores populares. El estudio varió el contenido de humedad para determinar su efecto sobre las fuerzas de unión. BC Sealer superó a todos los demás selladores en todos los niveles de humedad.

Comparación de la resistencia de la unión en diferentes condiciones de humedad

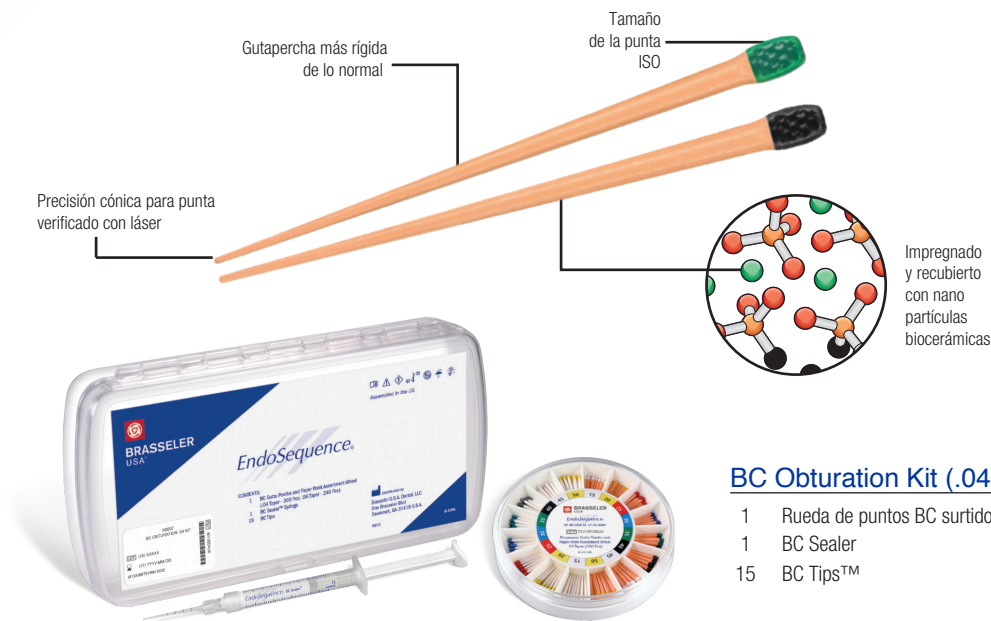


Fuente:
Nagas E, Uyanik MO, Eymirli A, Cehreli ZC, Vallittu PK, LassilaLVJ, Durmaz V. Dentin moisture conditions affect the adhesion of root canal sealers. JOE. 2011; 38 (2): 240-4

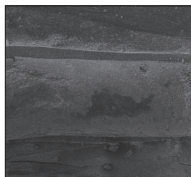
ENDOSEQUENCE® BC POINTS™, BC PELLETS™, BC OBTURATION SYSTEM™

Obturación con unión Biocerámica

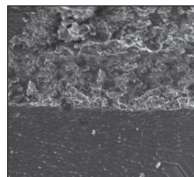
A diferencia de las puntas convencionales, EndoSequence® BC Points™ están sujetas a un proceso patentado que impregna y cubre cada cono con nanopartículas biocerámicas. Las partículas biocerámicas que se encuentran en el **BC Sealer** se unen a las partículas biocerámicas de las puntas BC Points para formar una verdadera barrera libre de huecos. Un estudio reciente demostró que el **BC Sealer** usado en conjunto con nuestra gutapercha impregnada con nano partículas biocerámicas, realmente elevan la resistencia a la fractura a un nivel comparado a un diente que no tiene ningún procedimiento radicular.



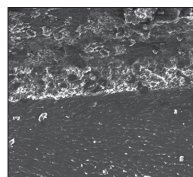
Se acepta universalmente que los microbios requieren comida y espacio para sobrevivir y multiplicarse. Por lo tanto, el objetivo principal de la obturación debe ser Rellenar y sellar completamente todo el canal, eliminando así cualquier espacio (esto incluye el espacio entre el sellador y el material de relleno). Los siguientes SEMs confirman visualmente la capacidad sin precedentes de BC Sealer para adaptarse a la superficie de la dentina y los BC Points™.



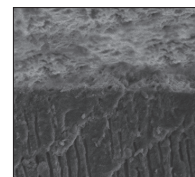
x35 Magnification



x200 Magnification



x350 Magnification

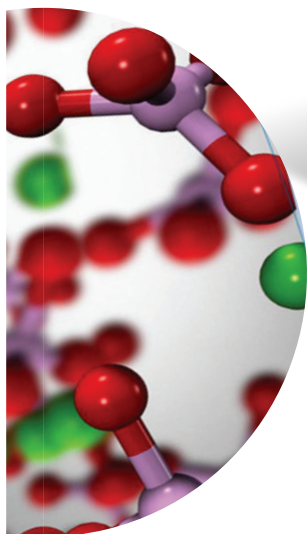


x1000 Magnification

SEMs cortesía de Martin Trope DMD, Profesor clínico, Departamento de Endodoncia, Escuela de Medicina Dental, Universidad de Pennsylvania.

OBTURACIÓN BIOCERÁMICA

Las gutaperchas estándar pueden ser utilizadas con el BC Sealer™, pero para un verdadero sello libre de huecos se recomiendan las puntas BC Points™. El beneficio de usar BC Sealer™ y las BC Points™ es que se logra una obturación tridimensional con temperatura ambiente. En el caso de preferir una técnica de calor vertical, se recomienda el uso de las puntas BC Points™ serie 150 junto con las BC Pellets™ a 150°C.



EndoSequence BC Points™ Individual Packs (60/Pack)

Tip ID	Tip Size	.04 Taper	.06 Taper
○ Blanco	15	5019508UU	5019520UU
● Amarillo	20	5019509UU	5019521UU
● Rojo	25	5019510UU	5019522UU
● Azul	30	5019511UU	5019523UU
● Verde	35	5019512UU	5019524UU
● Negro	40	5019513UU	5019525UU
○ Blanco	45	5019514UU	5019526UU
● Amarillo	50	5019515UU	5019527UU
● Rojo	55	5019516UU	-
● Azul	60	5019517UU	-
● Verde	70	5019518UU	-
● Negro	80	5019519UU	-

BC Obturation Wheel (.04 Taper):

- 15 ea. (tamaños 15-60) BC Points (.04 Taper)
- 15 ea. (tamaños 15-60) Paper Points (.04 Taper)

BC Obturation Wheel (.06 Taper):

- 15 ea. (tamaños 15-50) BC Points (.06 Taper)
- 15 ea. (tamaños 15-50) Paper Points (.06 Taper)



EndoSequence BC Points™ 150 Series Paquetes individuales (60/Paquete)*

Tip ID	Tip Size	.04 Taper
○ Blanco	15	5024583UU
● Amarillo	20	5024584UU
● Rojo	25	5024585UU
● Azul	30	5024586UU
● Verde	35	5024587UU
● Negro	40	5024588UU
○ Blanco	45	5024589UU
● Amarillo	50	5024590UU



BC Pellets:
100 Pellets

MATERIAL DE REPARACIÓN RADICULAR (RRM)

El Material de reparación Radicular EndoSequence® (RRM™) está disponible en dos consistencias específicamente formuladas (pasta en jeringa o masilla condensable) y contiene muchas de las mismas características que **BC Sealer**. Las propiedades de manejo favorables, la mayor resistencia y el tiempo de fraguado reducido hacen que RRM altamente resistente al lavado e ideal para todos los procedimientos de reparación de raíces y de tapado de pulpa. La investigación y los innumerables casos confirman que la RRM es altamente biocompatible y osteogénico.

Manejabilidad superior

- ✓ Consistencia de pasta o masilla previamente mezclada
- ✓ Reducción de tiempo de trabajo (20 min)
- ✓ Altamente resistente al deslave

Curación Excelente

- ✓ Altamente Biocompatible
- ✓ Osteogénico
- ✓ Antibacterial (+12pH)
- ✓ No mancha



ESBCRRM Jeringa intro

- 1 Jeringas precargadas de 1g
- 7 Puntas
- 1 Instructivo
- 1 Hoja de datos de seguridad

Kit de jeringa a granel ESBCRRM

- 2 Jeringas precargadas de 1.5g
- 15 Puntas
- 1 Instructivo
- 1 Hoja de datos de seguridad

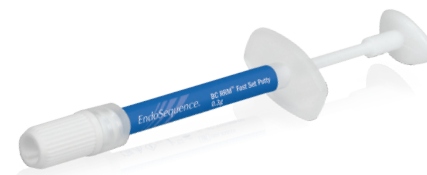
ESBCRRM Putty

- 1 Frasco de .3g
- 1 Instructivo
- 1 Hoja de datos de seguridad



BC RRM-Fast Set Putty™

- 1 Jeringa precargada de .3g
- 1 Instructivo
- 1 Hoja de datos de seguridad

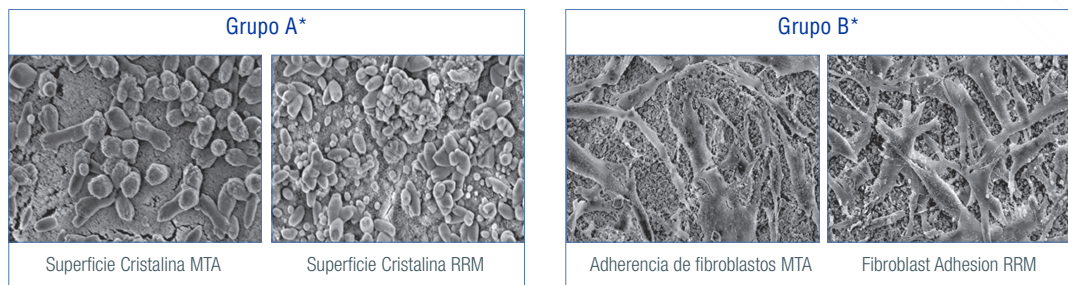


Las propiedades favorables del Material de reparación Radicular de Endosequence, junto con su ingeniosa reacción de fraguado iniciada por humedad y aplicación clínica eficiente, representa un paso adelante en la reparación radicular y en los materiales de relleno quirúrgico.

- Dr. Allen Ali Nasseh
Microsurgical Endodontics, Boston, MA
Clinical Instructor, Harvard School of Dental Medicine

BIOACTIVIDAD

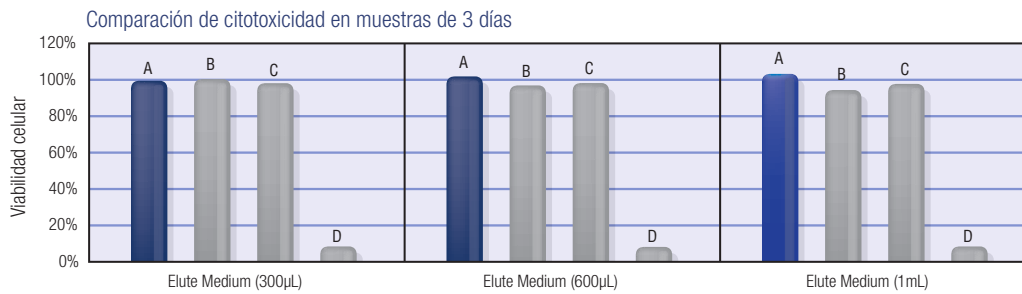
Las siguientes imágenes SEM ilustran las similitudes entre MTA y RRM. El “Grupo A” muestra las superficies cristalinas de MTA y RRM. Ambos Las superficies están compuestas principalmente de calcio, carbono y oxígeno. Más notablemente, el “Grupo B” muestra la extensión del fibroblasto gingival humano adhesión a MTA y RRM (después de 7 días de incubación). Observe la extensa superposición similar a una matriz en la superficie de la RRM. Estos SEMs confirme visualmente que la RRM es altamente bioactiva y promueve eficientemente la biomineralización.



Fuente: Jingzhi M, Shen Y, Stojicic S, Haapasalo M. Biocompatibility of Two Novel Root Repair Materials. JOE. 2011; 37(6): 793-8

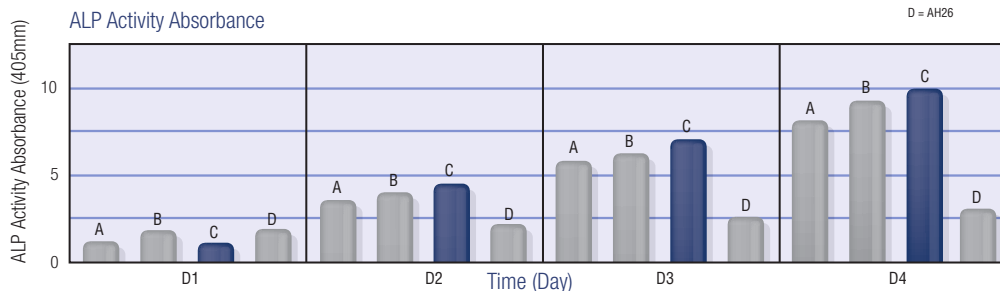
Excelente biocompatibilidad y capacidad de mineralización

Los siguientes gráficos ilustran la biocompatibilidad y la capacidad de mineralización de RRM en comparación con otros materiales de reparación de raíces de uso común.



Fuente: AlAnezi AZ, Jiang J, Safavi KE, Spangberg LSW, Zhu Q. Cytotoxicity evaluation of EndoSequence Root Repair Material. Oral Surgery, Oral Medicine, Oral Pathology, Oral Radiology, and Endodontology. 2010; 109(3): 122-5. DOI:10.1016/j.tripleo.2009.11.028

A = EndoSequence Root Repair Material
B = Gray MTA
C = White MTA
D = AH26



Fuente: Zhang S., Yang X., Fan M. BioAreggate and iRoot BP Plus (RRM™ Putty) optimize the proliferation and mineralization ability of human dental pulp cells. International Endodontic Journal. 2013; DOI:10.1111/iej.12082

A = MTA
B = BioAreggate
C = EndoSequence RRM Putty
D = Control



COMPAÑÍA BRASSELER

Desde 1976, nuestra concentración se ha enfocado completamente en desarrollar productos y proveer servicios para apoyar los procesos operatorios del núcleo.

Actualmente, Brasseler ofrece la más amplia selección de instrumental quirúrgico y dental, destacándose como la mejor compañía del rubro en Norte América.



 **Matriz**
Industria del Plástico 2113
Frac. Industrial Zapopan, Norte
Zapopan, Jalisco, México.
mdc@dental.com.mx

 **CDMX**
Alzate 118, Eje 1 Norte
Col. Santa María de la Rivera
Delegación Cuauhtémoc
mdcmex@dental.com.mx

   /mdcdentaloficial  www.dental.com.mx