

# KATANA™ Zirconia YML

POTENCIA TU LABORATORIO DENTAL.

Descubre la próxima evolución en múltiples capas.



# REVOLUCIONARIO DISEÑO DE DISCO

## - TODO EN UNO -

KATANA™ Zirconia YML es una nueva definición de zirconia en odontología. Caracterizado por una combinación única de materia prima de zirconia altamente translúcida con alta resistencia, este material innovador realmente potenciará su laboratorio dental. Vea cómo puede ayudarlo a brindar más eficiencia, claridad y simplicidad y precisión en sus procedimientos sin comprometer la calidad de los resultados.



Imagen de gradación

Capa	Fuerza Flexible <sup>1</sup>	Traslucidez <sup>2</sup>
Esmalte (35%)	750 MPa	49%
Cuerpo1 (15%)	1.000 MPa	47%
Cuerpo 2 (15%)		
Cuerpo 3 (35%)	1.100 MPa	45%

Alta translucidez (top)

Alta resistencia (bottom)

(..)el espesor de cada capa en un disco en%



Condición de medición: Evaluado por material base (color blanco).

1 De acuerdo a ISO 6872:2015, Tamaño de muestra: 3 x 4 x 40 mm,

2 Toda la transmitancia de luz, iluminante: D65, Grosor de la muestra: 1,0 mm

Fuente: Kuraray Noritake Dental Inc. El valor numérico varía según las condiciones

# CONTROLAMOS CADA DETALLE

KATANA™ Zirconia YML es el más novedoso disco multicapa KATANA™ con una combinación bien equilibrada de color/translucidez y gradación de resistencia a la flexión.

Gracias a la tecnología multicapa patentada de Kuraray Noritake Dental Inc. (Kuraray Noritake Dental), este último desarrollo se ha realizado combinando tres materias primas con diferentes contenidos de YTTRIA.

Estas capas están perfectamente armonizadas entre sí debido al hecho de que Kuraray Noritake Dental procesa internamente todos los pasos fundamentales de producción, incluida la purificación, el refinado de la materia prima de zirconia y la adición de componentes esenciales como la YTTRIA.

Combinado con una técnica patentada de prensado de zirconio, así como con nuestro refinado proceso de presinterización, el nuevo KATANA™ Zirconia YML encaja armoniosamente en la familia KATANA™.

Como una "solución todo en uno", KATANA™ Zirconia YML ofrece una flexibilidad de diseño excepcional, desde restauraciones de puentes monolíticos de arcada completa de largo alcance hasta restauraciones de coronas monolíticas anteriores altamente estéticas.

## CARACTERÍSTICAS

## BENEFICIOS

---

PROCESAMIENTO RÁPIDO	▶ La sinterización de alta velocidad (54 minutos) ofrece posibilidades completamente nuevas. El tiempo de espera se reduce al mínimo. Para casos urgentes y de rehacer, ahora es posible terminar el trabajo fácilmente en un día. Además, los ciclos de sinterización durante la noche minimizados permiten un tiempo de entrega más corto para aumentar la eficiencia de su negocio.
SOLUCIÓN TODO EN UNO	▶ Debido a la alta translucidez y la alta resistencia combinadas en un solo disco, se puede cubrir todo el espectro de indicaciones. Esto minimiza su inventario de diferentes discos de zirconia.
ESTÉTICA SENCILLA	▶ Una tecnología multicapa impecable elimina las líneas de transición visibles, enfatizando el color natural y la translucidez, lo que garantiza un procedimiento simplificado que ahorra tiempo.
DEFORMACIÓN DEL HORNEADO CONTROLADO	▶ Mejorar la precisión de ajuste de las restauraciones después del proceso de sinterización final reduce el riesgo de refabricación, lo que definitivamente es un beneficio adicional para los laboratorios dentales. Sin pérdida de tiempo y materiales.

---

# DESEOS SIN LÍMITES



Based on KATANA™ Zirconia YML A3 with CERABIEN™ ZR FC Paste Stain  
Courtesy of DT Marco Stoppaccioli - L'Aquila

# SINTERIZACIÓN DE ALTA VELOCIDAD EN TODA CLASE DE APLICACIONES

La calidad excepcional combinada con la velocidad es una característica absolutamente única de KATANA™ Zirconia sobre todos los productos de la competencia. La técnica única de prensado y presinterizado es la clave que permite a nuestros clientes realizar restauraciones de puentes de hasta 3 unidades sin comprometer la estética o las propiedades mecánicas utilizando el proceso de sinterizado de alta velocidad de 54 minutos\*.

\*El material se saca del horno a 800°C. Se requiere un horno con un programa de cocción YML configurable.



KATANA™ Zirconia YML muestra propiedades ópticas superiores después de 90 minutos de sinterización en comparación con los discos de los principales competidores después de 90 minutos de sinterización.\*

\*Este programa de sinterización no es recomendado por los discos de zirconia de otras marcas.

## PROGRAMA DE SINTERIZACIÓN

	Temp.1	Rate of Temp. Increase °C/°F min	Temp.2	Rate of Temp. Increase °C/°F min	Temp.3	Rate of Temp. Increase °C/°F min	Temp.4	Hold Time	Rate of Temp. Increase °C/°F min	Temp.5
54-minutos	Room Temp.	120°C/216°F	1450°C/2642°F	10°C/18°F	1600°C/2912°F	-	-	20 min.	-120°C/216°F	800°C/1472°F
90-minutos	Room Temp.	50°C/90°F	1400°C/2552°F	4°C/7°F	1500°C/2732°F	10°C/18°F	1560°C/2840°F	16 min.	-50°C/90°F	800°C/1472°F
7-horas	Room Temp.	10°C/18°F	1550°C/2822°F	-	-	-	-	2-horas	-10°C/18°F	RT.

La recomendación de sinterización anterior es solo una guía; algunos ajustes pueden ser necesarios dependiendo de cada horno individual. Si el programa de sinterización de 54 o 90 minutos no es programable en su horno, no es posible configurar el horno de acuerdo con uno de estos horarios.

# VERSATILIDAD EN EL RANGO DE APLICACIÓN

Obtén flexibilidad de diseño excepcional, desde carillas hasta restauraciones de arcada completa. En cada caso, puedes elegir un diseño monolítico, recortado o de estructura con el procedimiento de fabricación adecuado según las necesidades específicas.



## SOLUCIÓN TODO EN UNO

- ✓ Carillas
- ✓ Inlay / Onlay
- ✓ Corona anterior/posterior
- ✓ Puente de gran amplitud
- ✓ Subestructura



# COLOR NATURAL Y TRANSLUCIDEZ

KATANA™ Zirconia YML se desarrolló sobre la base del concepto de ser "realista", que expresa con precisión y naturalidad el color y la translucidez de los dientes naturales.

## COLOR IMPECABLE Y TRANSLUCIDEZ



Capa de esmalte

Para proporcionar una alta translucidez que armoniza con los dientes anteriores.

Cuerpo Capa 1

Para proporcionar un color uniforme y translucidez hacia la capa de esmalte.

Cuerpo Capa 2, 3

Para proporcionar un color profundo y vivo mientras reduce el blanqueamiento.

## SELECCIÓN DE TONO / GROSOR

Selecciona el tono deseado y el grosor de disco correcto para lograr una graduación adecuada entre la longitud de la corona, el esmalte y el cuerpo (dentina).

SERIES	SHADE							SIZE (Diameter/Thickness)
YML	A1	A2	A3	A3.5	A4	B1	B2	98.5 mm/14, 18, 22 mm
	B3	C1	C2	C3	D2	D3	NW	

KATANA™ Zirconia YML color should be set for glazing, and for polishing, it tends to become darker during the polishing procedure. Therefore, select lighter shade than the target shade color.

# APROVECHA AL MÁXIMO LAS CARACTERÍSTICAS DE KATANA™ YML

## DEFORMACIÓN POR DISPARO CONTROLADO

KATANA™ Zirconia YML, con sus diferentes capas de composición, logra una contracción de alta precisión y valores CTE estables mediante el control de todo el proceso, desde el refinado hasta el moldeo. Además, un extenso control de calidad, es decir, la optimización de todos los procesos combinados con materias primas únicas desarrolladas en nuestra compañía, brindan nuestro mejor material KATANA™ de todos los tiempos. KATANA™ Zirconia YML.



Kuraray Noritake Dental se distingue por su exclusiva producción con nuestras materias primas de zirconia.

Muchos años de experiencia en la fabricación del polvo propio de la empresa han llevado la calidad del material de KATANA™ a dimensiones completamente nuevas, no solo al controlar el grado de pureza y el tamaño de las partículas, sino también al crear un equilibrio óptimo de aglutinantes, pigmentos de color, estabilizadores y otros ingredientes.

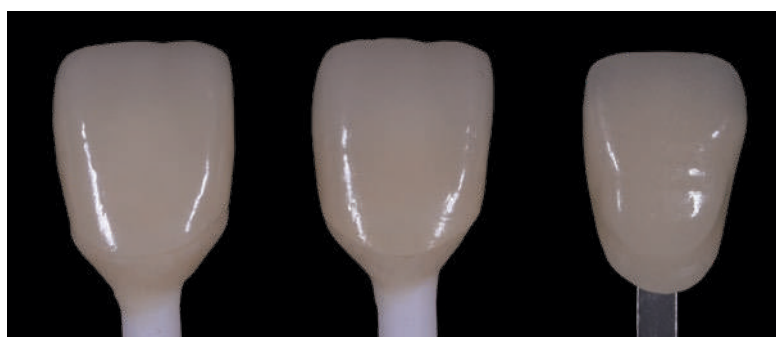
De esta forma, Kuraray Noritake Dental garantiza a sus clientes un material en el que siempre pueden confiar.

## POSIBLE REDUCIR PARA RESTAURACIONES MÁS DELGADAS

KATANA™ Zirconia YML y STML se muestran a continuación con el grosor de la capa del cuerpo ajustado a 0,4\*mm para YML y 0,8\*mm para STML. La capa del cuerpo de YML se puede ajustar más delgada que la de la zirconia de alta translucidez, lo que aumenta aún más su translucidez.

\*Este es el espesor mínimo recomendado por el fabricante.

## COMPARACIÓN CON ZIRCONIA DE ALTA TRANSLUCENCIA



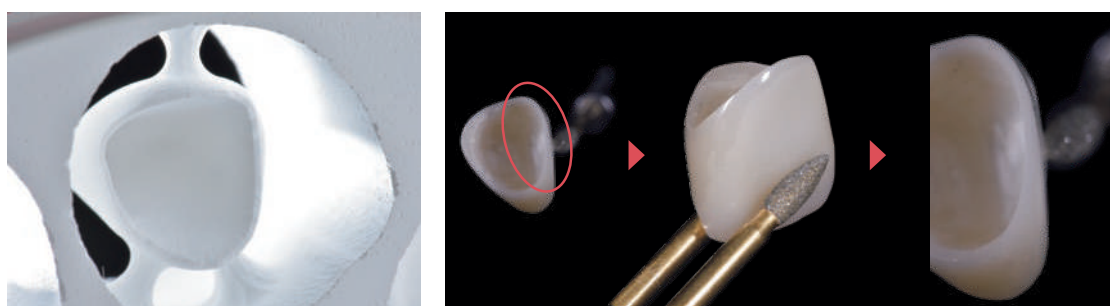
\*Condición de prueba: Toda la transmitancia de luz, Iluminante: D65, espesor de YML (Cuerpo3) muestra: 0.4mm, STML (Cuerpo3) 0.8mm

KATANA™ Zirconia YML A3	KATANA™ Zirconia STML A3	Shade Guide A3
0.4mm (44%)	0.8mm (41%)	
Espesor de la capa del cuerpo (Traslucidez*)		

## ESTABILIDAD MARGINAL Y PRECISIÓN DE AJUSTE MEJORADA

KATANA™ Zirconia YML muestra márgenes nítidos y menos astillados, lo que conduce a un mejor ajuste marginal.

Las restauraciones más delgadas muestran que este buen resultado, en un margen definido, respalda el uso de KATANA™ Zirconia YML.



Incluso si los márgenes de la restauración se han fresado hasta obtener un perfil muy fino, siguen mostrando márgenes suaves sin astillarse.

# RESTAURACIONES MONOLÍTICAS EXTENSAS

Por MDT Daniele Rondoni

Por lo general, el potencial estético de un material de cerámica dental, específicamente su translucidez, puede aumentar solo a expensas de una menor resistencia a la flexión. El nuevo KATANATM Zirconia YML de Kuraray Noritake Dental Inc. es diferente.

Con su alta resistencia a la flexión de 1.100 MPa en la mitad inferior de la pieza en bruto y su alta translucidez en la parte superior del cuerpo y las áreas incisales, tiene un alto potencial estético y un rango de indicación ilimitado, como se muestra en el siguiente ejemplo de caso.



Figura 1: Puentes KATANATM Zirconia YML de 4 y 6 unidades después del fresado y la sinterización. Una textura superficial vestibular natural juega un papel decisivo en la creación de restauraciones monolíticas estéticas.



Figura 2: Los dos puentes en el modelo después de la ultramicrocapa con CERABIEN™ ZR FC Paste Stain (Kuraray Noritake Dental Inc.)

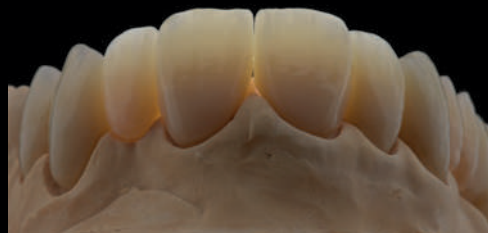


Figura 3: Restauraciones maquilladas y glaseadas y su translucidez a la luz transmitida.



Figura 4: Vista bucal del puente de 6 unidades cementado en la boca del paciente.



Figura 5: Vista bucal del puente de 4 unidades cementado en la boca del paciente.

Con este nuevo tipo de óxido de zirconia multicapa, es posible producir restauraciones monolíticas estéticas adecuadas incluso para su uso en el área anterior. Se ofrece una gran flexibilidad de diseño a pesar de la gradación de resistencia, y la alta translucidez en el área incisal es responsable de un aspecto natural después de la sinterización. Las capas ultramicro y el acristalamiento en la superficie monolítica serán suficientes para producir resultados que satisfagan a nuestros pacientes.

## MUESTRARIO DE PRODUCTOS

### KATANA™ ZIRCONIA YML

125-7932EU	KATANA™ Zirconia YML	A1	14 mm
125-7943EU	KATANA™ Zirconia YML	A1	18 mm
125-7954EU	KATANA™ Zirconia YML	A1	22 mm
125-7962EU	KATANA™ Zirconia YML	A2	14 mm
125-7973EU	KATANA™ Zirconia YML	A2	18 mm
125-7984EU	KATANA™ Zirconia YML	A2	22 mm
125-7992EU	KATANA™ Zirconia YML	A3	14 mm
125-8003EU	KATANA™ Zirconia YML	A3	18 mm
125-8082EU	KATANA™ Zirconia YML	B1	14 mm
125-8093EU	KATANA™ Zirconia YML	B1	18 mm
125-8322EU	KATANA™ Zirconia YML	NW	14 mm
125-8333EU	KATANA™ Zirconia YML	NW	18 mm

## FÁCIL ACABADO CON CERABIEN- ZR PASTE

KATANA™ Zirconia YML tiene un alto potencial estético que elimina la necesidad de un procedimiento de acabado complejo. En cambio, la mejor opción para obtener hermosos resultados con KATANA™ Zirconia YML es la ultramicrocapa con CERABIEN™ ZR FC Paste Stain de Kuraray Noritake Dental.

La cerámica CERABIEN ZR PASTE se utiliza en capas ultrafinas del orden de las micras. Por lo tanto, aunque sea aditiva, la técnica permite un diseño monolítico sin recorte alguno. Este proceso es altamente eficiente y muy bien controlable, lo que lleva a resultados predecibles.

### BENEFICIOS

- ✓ La fácilmente controlable aplicación de stains externos brinda una apariencia deseable de caracterización completa de zirconio
- ✓ Se puede hornear a 750 °C/1382 °F, por debajo de las temperaturas de tinción externas convencionales.





**Guadalajara (Matriz)**

Industria del Plástico 2113  
Fracc. Industrial Zapopan, Norte  
Zapopan, Jalisco, México.  
mdc@dental.com.mx  
+52 (33) 3833-0333

**CDMX**

Alzate 118, Eje 1 Norte  
Col. Santa María de la Rivera  
Delegación Cuauhtémoc  
mdcmex@dental.com.mx  
+52 (55) 5547-4747