

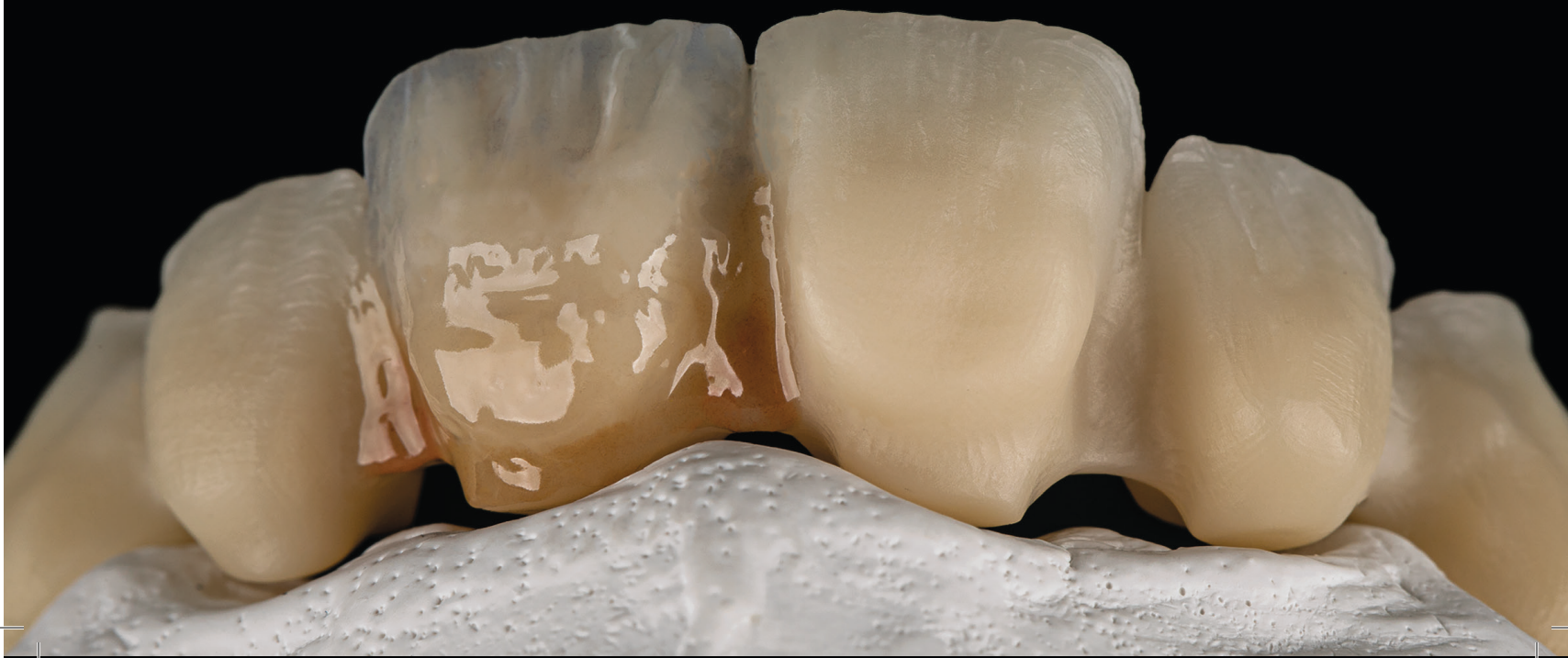
kuraray *Noritake*

 **KATANA™** Zirconia

RESTORATION SYSTEM

**RESTAURACIONES DE ZIRCONIA QUE
IMITAN LO NATURAL.**





 **MDC®**
DENTAL



TODO LO QUE EL LABORATORIO NECESITA

Kuraray Noritake ofrece 4 diferentes tipos de zirconia dental multicapa para cubrir cualquier indicación, desde opciones para cubrir estructuras HT de una sola capa hasta puentes largos. En la tabla inferior puedes observar el rango de las diferentes aplicaciones recomendadas para todos los discos de Zirconia KATANA



						
 UTML	Translucidez 51%		Fuerza Flexural 557 MPa			
 STML	Translucidez 49%		Fuerza Flexural 748 MPa			
 HTML PLUS	Translucidez 45%		Fuerza Flexural 1,150 MPa			
 YML	Translucidez 49% 47% 45%		Fuerza Flexural 750 MPa 1,000 MPa 1,100 MPa		ENAMEL BODY BODY 2/3	



KATANA™ Zirconia



UTML

Indicado para restauraciones anteriores monolíticas de carácter natural, incluyendo carillas. Este material ofrece una estructura con colores multicapa con la mayor translucidez en el mercado de la zirconia.



STML

Primera opción para hermosas restauraciones monolíticas que necesiten una fuerza flexural bien balanceada y diferentes niveles de color y translucidez en las áreas tanto incisal como cervical.



YML

Zirconia de última generación con degradación en color, translucidez y resistencia. Cuenta con un fuerte cuerpo y alta translucidez en la capa del esmalte para cubrir un amplio rango, así como para lograr una bella estética natural.



HTML PLUS

Opción de Zirconia de alta translucidez que ofrece cubrir la necesidad de alta resistencia para puentes largos, combinado con una translucidez óptima y color vivaz para una apariencia natural.



HT

Zirconia clásica de alta resistencia indicada para cofias de 1 unidad y estructuras de puentes largos. Disponible en diferentes grosores de disco para máxima flexibilidad en el Diseño.

+ USOS RECOMENDADOS

- ✓ Carillas
- ✓ Inlays / onlays
- ✓ Coronas anteriores
- ✓ Coronas
- ✓ Puentes de hasta 3 unidades
- ✓ Restauraciones de arcada completa
- ✓ Estructuras en diseño cut-back
- ✓ Puentes largos y cortos
- ✓ Coronas
- ✓ Puentes largos
- ✓ Estructuras
- ✓ Restauraciones de puente completo
- ✓ Restauraciones con encías o hueso

CARACTERÍSTICAS DEL PRODUCTO

KATANA™ Zirconia multi-capa

Clase de Material *3	Clase 3	Clase 4	Clase 5	Clase 5
Disco Multi-capa	UTML	STML	HTML PLUS	YML
Translucidez*1	50% Ultra Translucidez	49% Super Translucidez	45% High Translucidez	Esmalte: 49% Body1: 47% Body2, 3: 45% Translucidez degradada integrada
Resistencia Flexural*2	550 MPa Todas las capas	750 MPa Todas las capas	1150 MPa Todas las capas	Esmalte: 750MPa Body1: 1000MPa Body2, 3: 1100MPa Fuerza degradada integrada
Grosor mínima de paredes (Corona)	Anterior: 0.8mm Posterior: 1.0mm	Anterior: 0.8mm Posterior: 1.0mm	Anterior: 0.4mm Posterior: 0.5mm	Anterior Enamel : 0.8mm Body : 0.4mm Posterior Enamel : 1.0mm Body : 0.5mm
Rango de Aplicación	<ul style="list-style-type: none"> ✓ Coronas Monolíticas (Anterior) ✓ Puentes Monolíticos (Hasta 3 unidades) ✓ Estructuras Cut-back (Anterior hasta 3 unidades) 	<ul style="list-style-type: none"> ✓ Coronas Monolíticas ✓ Puentes Monolíticos (Hasta 3 unidades) ✓ Estructuras Cut-back (Hasta 3 unidades) 	<ul style="list-style-type: none"> ✓ Coronas Monolíticas ✓ Puentes Monolíticos ✓ Estructuras Cut-back ✓ Estructuras 	<ul style="list-style-type: none"> ✓ Coronas Monolíticas ✓ Puentes Monolíticos ✓ Estructuras Cut-back
Técnica	<ul style="list-style-type: none"> ✓ Diseño monolítico + glaseado (maquillado) ✓ Diseño monolítico + pulido ✓ Cut-back + Micro capas 	<ul style="list-style-type: none"> ✓ Diseño monolítico + glaseado (maquillado) ✓ Diseño monolítico + pulido ✓ Cut-back + Micro capas 	<ul style="list-style-type: none"> ✓ Diseño monolítico + glaseado (maquillado) ✓ Diseño monolítico + pulido ✓ Cut-back + Micro capas ✓ Diseño estructura + capas 	<ul style="list-style-type: none"> ✓ Diseño monolítico + glaseado (maquillado) ✓ Diseño monolítico + pulido ✓ Cut-back + Micro capas
Tabla de Sinterizado	Puede utilizarse en todos los productos de la serie Multi-Capas el programa más rápido de 54 minutos. Los programas de sinterizado de 7 horas y de 90 minutos también están disponibles para todos los discos.			

Condiciones de medida: Evaluado por material base (color blanco),

*1 Todas las transmisiones de luz, iluminante: D65, Grosor de la muestra: 1.0mm

*2 De acuerdo a ISO 6872: 2015, Tamaño de muestra: 3 x 4 x 40mm, *3 ISO 6872:2015

Fuente de la información: Kuraray Noritake Dental Inc.

El valor numérico varía de acuerdo con las condiciones.

Antes de utilizar este producto, asegúrese de leer las instrucciones de Uso incluidas en este producto.

Las especificaciones y aspecto del producto están sujetas a cambio sin previo aviso.

El color impreso puede ser ligeramente diferente al color real.

Lea el manual de instrucciones antes de hacer un procedimiento.

"KATANA" es una marca registrada de NORITAKE CO., LIMITED



Guadalajara (Matriz)

Industria del Plástico 2113
Fracc. Industrial Zapopan, Norte
Zapopan, Jalisco, México,
contacto@dental.com.mx
+52 (33) 3833-0333



CDMX

Alzate 118, Eje 1 Norte
Col. Santa María de la Rivera
Delegación Cuauhtémoc
mdcmex@dental.com.mx
+52 (55) 5547-4747



/mdcdentaloficial



www.dental.com.mx



WhatsApp: 33 3020 9031



01 (800) 3637-800