

Amber[®] Mill DIRECT

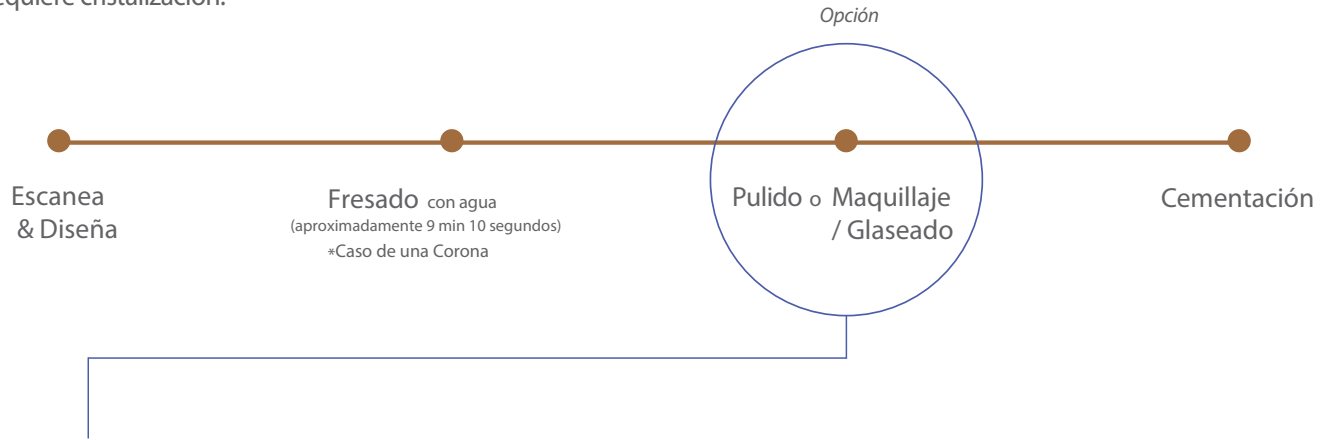
RÁPIDO Y FÁCIL | DEGRADADO REAL | DURABLE



**Logra Restauraciones Indirectas,
verdaderamente de una sola visita**

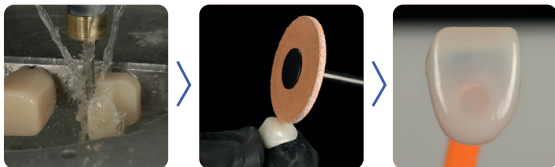
• Pre-cristalizado

Amber Mill Direct es un bloque vitro-cerámico fresable con base de Disilicato de Litio, para restauraciones dentales que no requiere cristalización.



Opción 1. Fresar y pulir

¡Ahorra tiempo en consultorio! . Para acelerar el proceso de fabricación dentro de consultorio, Amber Mill Direct no requiere horneado. Después de fresar, puedes pulir y entregar la restauración directamente al paciente. Logrando excelentes resultados estéticos con nuestra degradada translucidez sin necesidad de cocción.



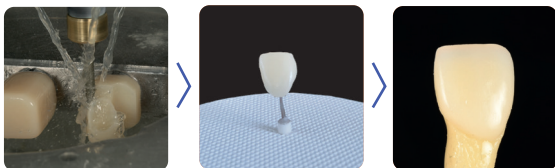
Opción 2. Fresado y maquillaje/ glaseado

Restauraciones estéticamente caracterizadas. Si tu restauración requiere más personalización, simplemente maquilla/ glasea para lograr un resultado más estético.



Opción 3. Transmisión controlable

Si deseas modificar el valor y opacidad de las restauraciones, puedes cambiarlos de HT a LT con simplemente hornearlo a más de 840 °C. (máximo 860°C)



Functionally Gradient Lithium Disilicate CAD/CAM Blocks

Amber[®] Mill **DIRECT**

Indicaciones clínicas



Inlays



Onlays



Carillas



Coronas Anteriores



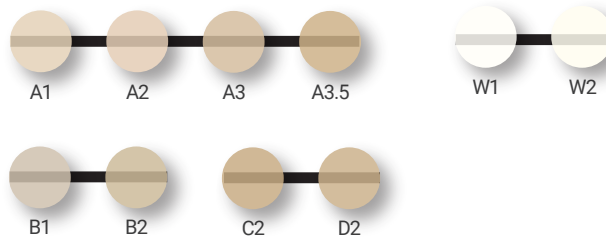
Coronas Posteriores

*Grosor de la pared oclusal \geq 2.0 mm

Presentaciones

Tamaño	Dimensiones (mm)	Piezas por paquete
C14 / HT	14 x 12 x 18	5 bloques

Tonos

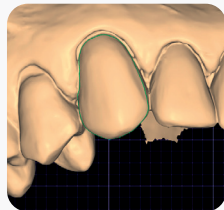


• Fácil y Rápido

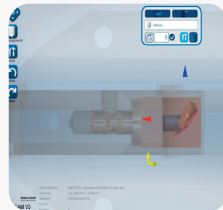
1. Escanea



2. Diseña



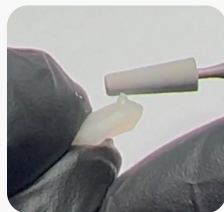
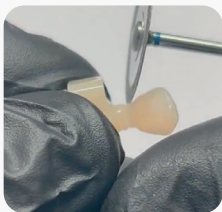
3. Programa



4. Fresa



5. Remueve de la conexión



6. Pule o Maquilla/ Glasea (opcional)



7. Cementa



El complemento ideal para tus Procedimientos

Nuestra **máquina Coritec One** y el escáner intraoral de la marca **Medit modelo i600** ofrecen una combinación perfecta de tecnologías avanzadas y materiales de alta calidad. todo en un solo paquete a un precio muy conveniente.

Con el escáner intraoral de **Medit modelo i600**, podrás obtener imágenes de alta calidad de los dientes de tus pacientes, lo que te permitirá tomar decisiones precisas y rápidas. La máquina Coritec One es perfecta para procesar estas imágenes de manera eficiente, lo que te permitirá obtener restauraciones precisas y duraderas en menos tiempo.

Por último, el bloque vitro-cerámico de la marca Hass es la mejor

opción para obtener restauraciones duraderas y estéticamente atractivas para tus pacientes.

Este paquete es una oportunidad única para mejorar la calidad de tu trabajo y ahorrar dinero al mismo tiempo.

¡No esperes más y obtén hoy mismo nuestro paquete completo para llevar tu práctica dental al siguiente nivel!



CORITEC one | one+

- Manejo ergonómico con pantalla táctil
- Alta precisión y rendimiento
- Coronas, puentes
- Inlay, onlay, carillas, Abutment




Medit i600

el escáner intraoral de **última generación**

- Área de Escaneo Más Amplia
- Más Velocidad y Fluidéz
- Guía de Color Inteligente
- Ultra Ligero y Cómodo
- Captura FULL COLOR en 3D
- Punta Reversible de 180°
- Cable Desmontable
- Calibración Automática
- Software Medit Link gratuito para crear coronas y puentes, modelos para impresión 3D, Férulas oclusales y diseño de sonrisa digital



CONTÁCTANOS

Resto de la República
 (33) 3313213816

Guadalajara
(33) 3833 0333

Ciudad de México
(55) 5547 4747

